

## Lauvstad vassverk

Bygningsmassen, med resterande innhald, skal demonterast / fjernast før demolering av eksisterande buffertank.

Byggherre fjernar komponentar som er lista opp under. Resterane som rør, kablar, armaturar, vindaug osv skal fjernast og sorterast av entreprenør.

Kostnader for sortering / div containrar skal leggest inn i RS- summen i post 03.42.

Byggherre fjernar:

### Utvendig:

- Varmepumpe (utedel) med overbygg.



### Innvendig:

- Varmepumpe (innedel)



- Styreskap prosess



- Styreskap UV'ar



- Batteripakke (UPS)



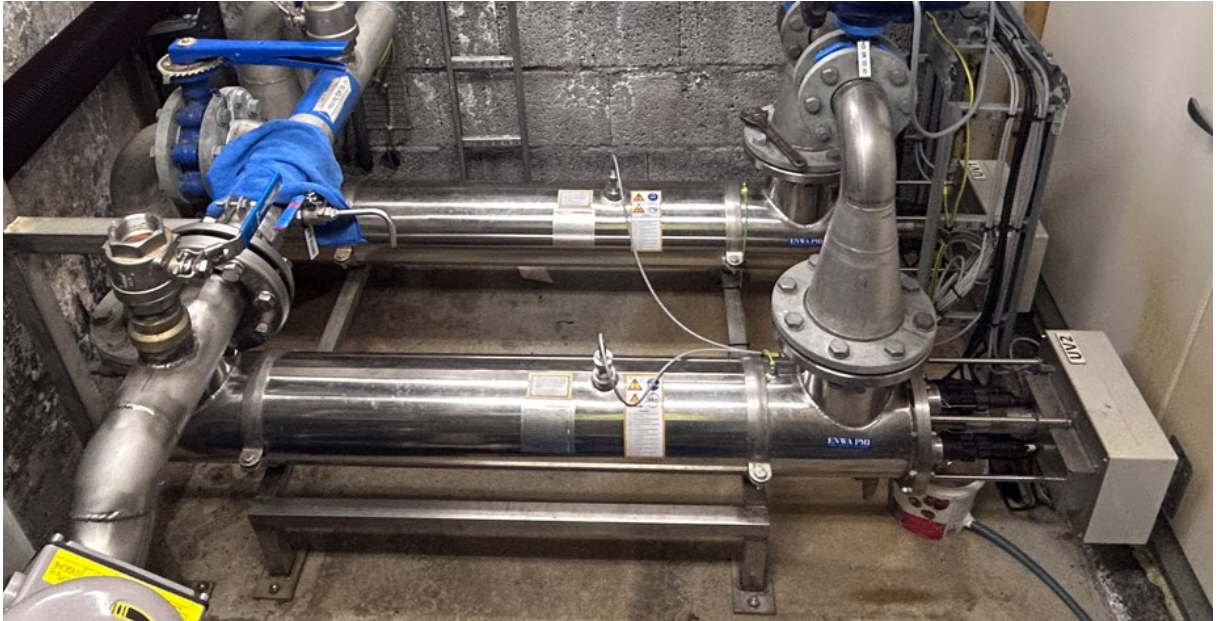
- Trafo



- Bernoullifilter med styring



- UV'ar



- Posefilter



- Avfuktar



- El-skap , armaturar





- Alt av ventilar / sluser ( blågods),kraner, ventilstyringar, mengdemålarar





## KONSTRUKSJON BYGG

Bygget er sett saman av:

- reisverk av tre på lecamur og dels inn på buffertank.
- isolasjon
- utvendig kledning av måla trematerial.
- takteking av papp og metallplater
- innvendig er bygget kledd med ubehandla trepanel
- flatemål ca 15m<sup>2</sup>

